

CDPH et polyhandicap:

Réalisation d'un projet pour l'accès à la culture

BIENVENUE

- ▶ Groupe Romand sur le Polyhandicap (GRP)
- ▶ Réseau romand : parents de personnes polyhandicapées, enseignant·e·s spécialisé·e·s, éducateur·trice·s, thérapeutes, etc.
- ▶ Echanger/partager/réfléchir (pratique) pour améliorer l'accompagnement des personnes polyhandicapées (E -> A).
- ▶ Infos : pratiques (moyens auxiliaires, matériel, possibilités de loisirs, vacances, ressources et services divers), documentation (articles, revues, livres), formations (cours, conférences, etc).
- ▶ 9 séances/année (14h-16h), Lausanne

Présentation

- Ghislaine Merlin et Laura Bohnenstengel (éducatrices à la Fondation les Perce-Neige NE, secteur adulte)
- Martine Gagnebin, maman de Thérèse (adulte résidant à l'Institution de Lavigny VD)
- Caroline Pages (éducatrice à la Fondation les Perce-Neige NE, secteur école spécialisée)

Plan

1. Introduction et présentation
2. Définition rapide polyhandicap et réalité de l'accès à la culture dans un musée neuchâtelois
3. Historique des lois (CDPH et LinCa)
4. Explication du projet Musée Histoire Naturelle
5. Mise en place et déroulement du projet
6. Meilleure accessibilité à la culture: les changing room
7. Discussion

Le POLYHANDICAP

<https://polyhandicap.ch/>

- ▶ **Le Petit Conservatoire du Polyhandicap = une interface entre la recherche et le terrain**
- ▶ Echange d'informations
- ▶ Echange de réflexions et de connaissances entre chercheuses et chercheurs, professionnel·le·s et familles.
- ▶ Le Petit Conservatoire du Polyhandicap a pour ambition de stimuler ces échanges dans le champ du polyhandicap.

Définition et étiologie du polyhandicap

- ▶ Pas une définition du polyhandicap qui fait consensus entre les littératures francophones et anglophones.
- ▶ Groupe Polyhandicap France (2002) = référence
 - ▶ Atteinte cérébrale précoce grave d'origine prénatale, périnatale ou postnatale.
 - ▶ Ou anomalies chromosomiques et maladies dégénératives
 - ▶ Prévalence : 1 pour 1000.

Définition du polyhandicap (synthèse)

(PCP : <https://polyhandicap.ch/>)

- ▶ Définition du GRP (septembre 2005)
- ▶ Profondes déficiences intellectuelles et motrices
- ▶ Fréquentes déficiences sensorielles
 - ▶ Il en résulte une restriction extrême de l'autonomie

Accès à la culture dans un musée neuchâtelois



Accès à la culture dans un musée neuchâtelois



CDPH / Linca

2014: Ratification de la CDPH par la Suisse et 10 ans de la LHand

- ▶ Processus participatif et plan d'action neuchâtelois: but: se doter d'une base légale actualisée et consolidée, tant sur les mesures pour promouvoir l'égalité dans la société que sur l'organisation de prestations spécifiques à l'accompagnement des personnes en situation de handicap.
- ▶ 1er janvier 2022: entrée en vigueur de la LinCa => inclusion et égalité comme moteur de notre société et comme responsabilité générale dans le canton.
- ▶ Mars 2023: appel à projets du SAHA:
 - ▶ 10000 francs alloués pour favoriser et soutenir les projets pilotes pour et par les PVH proposés par des collectivités, associations, etc..
 - ▶ But: encourager les initiatives d'une large palettes d'acteurs et actrices œuvrant à une société plus inclusive
 - ▶ 4 thèmes: égalité - communication - proches aidants - culture, sports et loisirs

Projet "Allons au musée"

Favoriser l'accès à la culture des personnes vivant avec un handicap (PVH); le cas du Muséum d'Histoire Naturelle de Neuchâtel.

But:

Développer un prototype de contacteur spécifiquement dédié aux personnes présentant un polyhandicap, qui leur permette d'interagir avec les vitrines du diorama du Musée d'Histoire Naturelle de Neuchâtel (MHNN)

Parties prenantes:

- Le Fab Lab de Neuchâtel
- Personnes polyhandicapées de la Fondation les Perce Neige
- Une maman d'enfant polyhandicapé
- La He-Arc de Neuchâtel
- L'association Isaac Suisse Romande

Objectifs en lien avec les parties prenantes:

- ▶ Mettre en relation les PVH, les personnes qui les accompagnent, avec les techniciens de la HE-Arc Santé et les ingénieurs du Fablab, qui n'ont actuellement pas d'espace de collaboration entre eux.
- ▶ Explorer les adaptations requises pour favoriser un accès au Musée d'Histoire Naturelle de Neuchâtel (MHNN)
- ▶ Expérimenter un processus de codéveloppement
- ▶ Analyser et documenter le processus

Projet "Allons au musée"

Favoriser l'accès à la culture des personnes vivant avec un handicap (PVH); le cas du Muséum d'Histoire Naturelle de Neuchâtel.

Public cible:

- ▶ Personnes polyhandicapées
- ▶ Enfants
- ▶ Personnes âgées
- ▶ Ensemble de la société
- ▶ Responsables d'établissements culturels

Projet "Allons au musée"

Favoriser l'accès à la culture des personnes vivant avec un handicap (PVH); le cas du Muséum d'Histoire Naturelle de Neuchâtel.

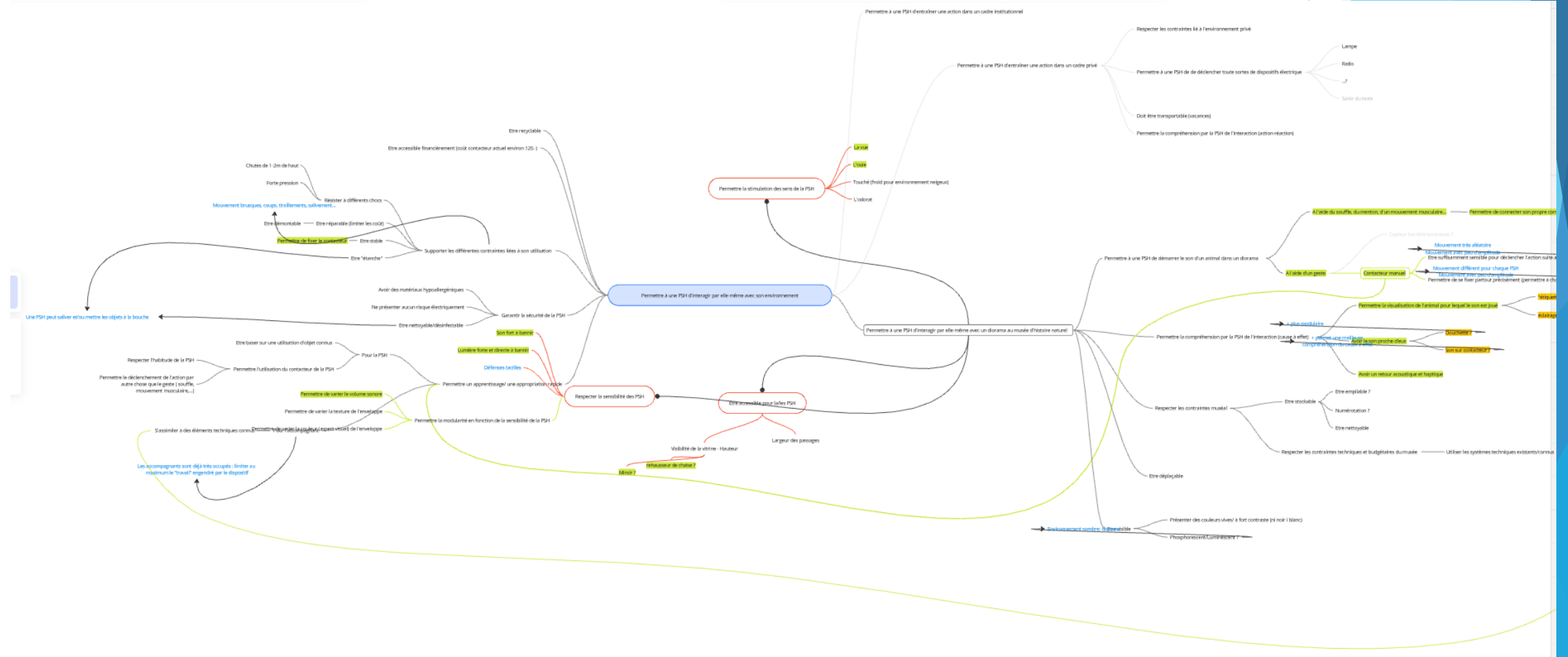
Objectifs secondaires:

- ▶ Avoir un dispositif en open source et mis à disposition de l'ensemble de la population
- ▶ Offrir une expérience originale aux usagers du MHNN en situation de handicap ou non.
- ▶ Favoriser l'accès des PVH aux institutions publiques comme les musées

Visée à long terme:

Elaboration d'une plateforme pour mettre en relation les PVH, les personnes qui les accompagnent, avec techniciens de la HE - Arc et les ingénieurs du Fablab: Créer un espace de collaboration

Accès à la culture dans un musée neuchâtelois - projet



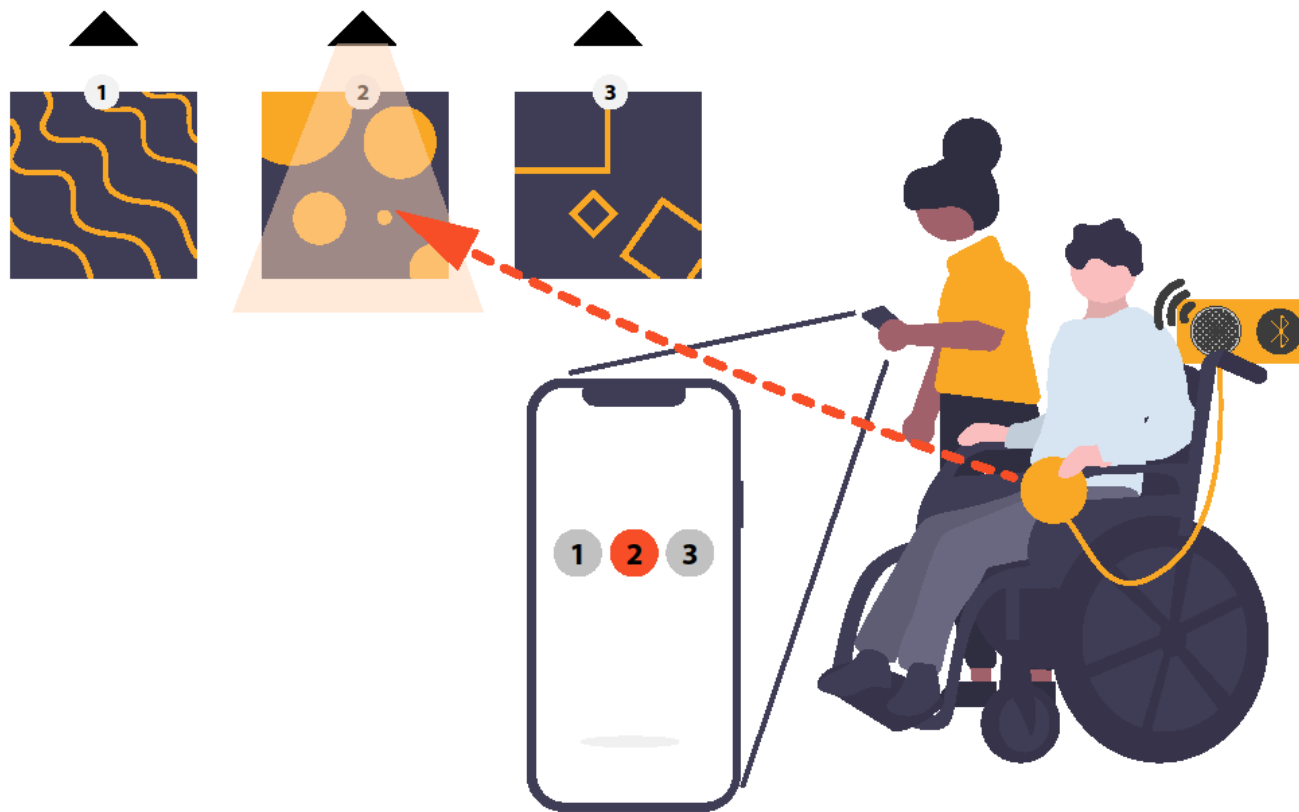
Accès à la culture dans un musée neuchâtelois - projet



Accès à la culture dans un musée neuchâtelois - projet



Accès à la culture dans un musée neuchâtelois - projet



Salles de change - changing room



Salles de change

Pourquoi les salles de change ?

Le développement de l'accès aux établissements publics des personnes en situation de handicap crée aujourd'hui un nouveau besoin : **LA SALLE DE CHANGE**. Leur offrir l'accès à tous les établissements qui accueillent du public est un grand pas, mais il faut leur donner la possibilité d'aller aux toilettes ou de se changer dignement grâce à des installations adaptées. Dans le cas contraire, de nombreuses personnes handicapées ne pourront profiter d'activités car les toilettes publiques pour handicapés ne leur suffisent pas ou ne conviennent pas à leur accompagnant. Imaginez devoir changer votre enfant ou conjoint sur le sol des toilettes publics !

C'est la réalité pour de nombreuses familles qui n'ont pas d'autre choix.

Les personnes lourdement handicapées, qui se déplacent en fauteuil roulant ont besoin d'un espace toilettes aménagé spécialement : il s'agit de la salle de change ou salle de bain publique pour handicapés.

Qu'est-ce qu'une salle de change ?

C'est un concept 3 en 1 : toilettes publiques, vestiaire, salle de bain publique pour handicapés

C'est un lieu où l'accompagnant va pouvoir aider un enfant, un adolescent ou un adulte :

- Pour aller aux toilettes
- Pour changer une couche
- Pour changer de vêtements
- Pour doucher une personne handicapée

Les toilettes handicapés aujourd'hui

► Taille moyenne 3m²

- Des WC
- Des accoudoirs muraux relevables/barres d'appui
- Un lavabo



Les salles de change HANDIROOM

► Taille moyenne 12m²

Elles se composent au minimum de :

- Un WC
- Une table de change à hauteur variable
- Un paravent
- Un lève-malade plafonnier ou mobile
- Des accoudoirs muraux relevables
- De barres d'appui
- Un dérouleur de draps jetables
- Un lavabo fixe ou à hauteur variable

En fonction de l'établissement et de la taille de la salle, il est possible d'intégrer d'autres matériels :



Un bloc douche avec WC intégré et un chariot douche

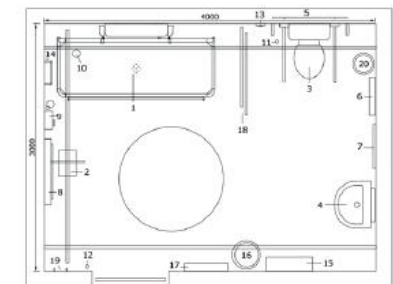


Une baignoire et un lève malade mobile

Les associations se mobilisent de plus en plus pour développer ces salles de change qui sont indispensables pour les personnes qui ont un handicap lourd et surtout pour aider les accompagnants et les familles.

Au Royaume Uni, une association mène un combat depuis plusieurs années pour développer ces "Changing places".

En 2017, on dénombrait plus de **900 salles de change de ce type** au Royaume Uni. L'Australie et l'Allemagne suivent le pas.



Ces salles peuvent être installées dans tous les lieux qui accueillent du public :

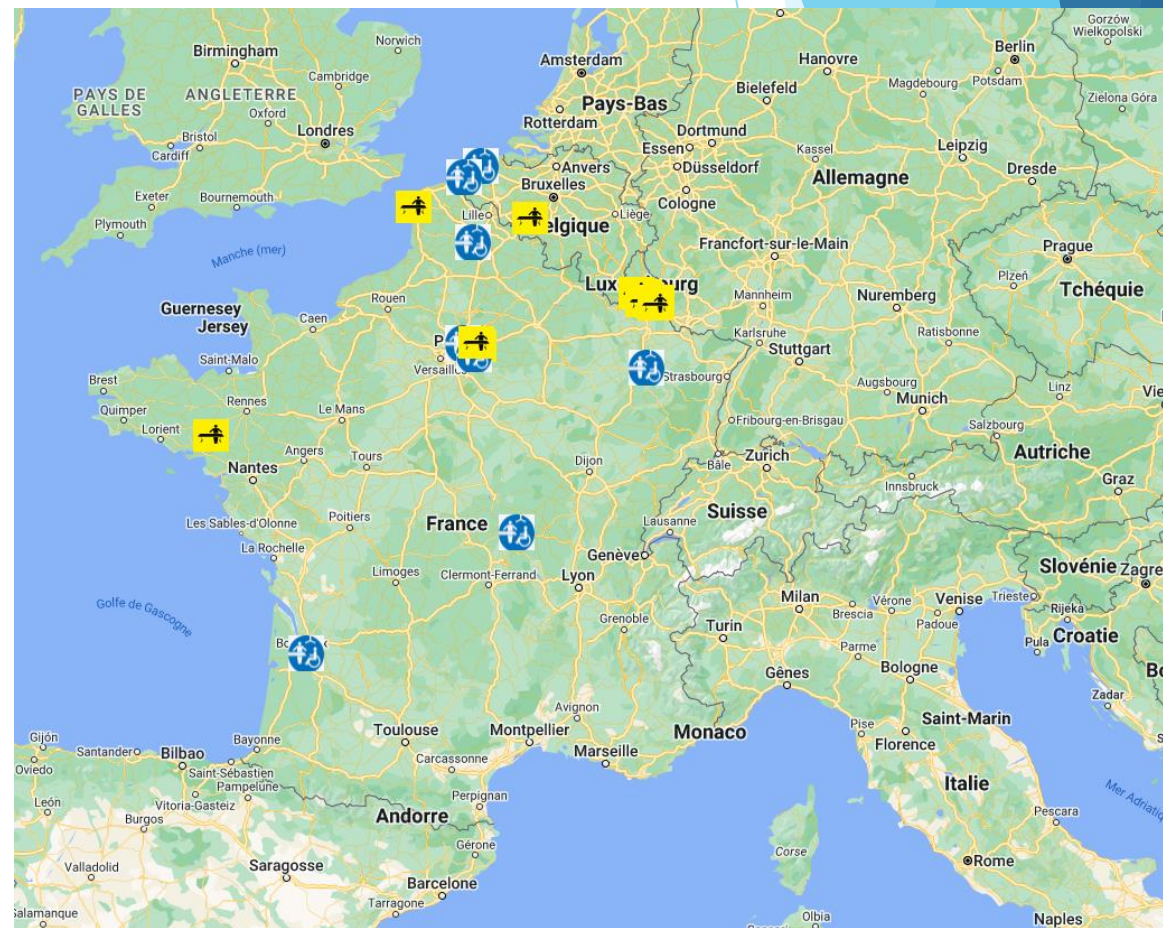
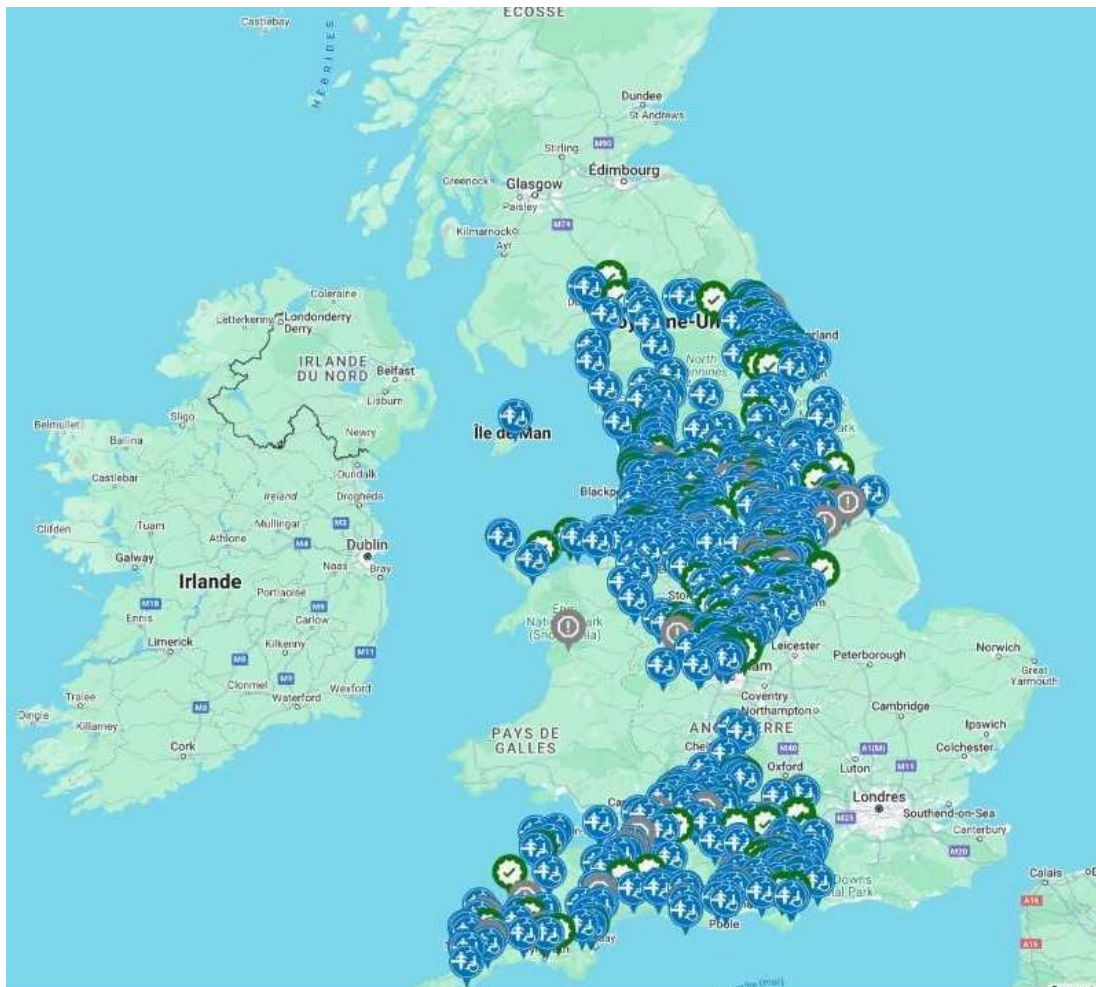
- Les infrastructures sportives (gymnases, piscines, stades de foot, etc.)
- Les aéroports
- Les gares
- Les aires d'autoroutes
- Les musées
- Les salles de concert
- Les parcs publics

Salles de change



Salles de change

En Angleterre et en Europe



Salles de change mobile



Salles de change

ressources

- ▶ https://ressourcespolyhandicap.org/wp-content/uploads/2019/07/Brochure_Handiroom.pdf
- ▶ <https://www.changing-places.org/>
- ▶ <https://www.handiroom.fr/>

Discussion

The background features abstract, overlapping geometric shapes in various shades of blue, ranging from light sky blue to deep navy blue. These shapes are primarily located on the left and right sides of the frame, creating a modern, dynamic border around the central text.

Merci de votre écoute