

Participation dans l'entreprise

Les principaux résultats du réseau Participation

Pourquoi INSOS écrit ce document ?

INSOS est une association suisse.
Elle regroupe les entreprises d'intégration en Suisse.
INSOS organise un événement le 8 novembre à Berne.
Le thème est la **perméabilité au travail**.



La perméabilité permet
aux personnes en situation de handicap
de **choisir où et comment travailler**.
Elles peuvent travailler dans
des **entreprises d'intégration**
ou dans des entreprises du marché régulier.

Préparation pour l'événement du 8 novembre

Le vendredi 8 novembre,
200 personnes vont parler
de la perméabilité au travail.

Elles vont réfléchir à comment offrir
plus de choix aux personnes en situation de handicap.
Des personnes, des entreprises
et des organisations vont partager
leurs idées et leurs expériences.



Le réseau « Participation dans l'entreprise » sera présent.

Ce groupe a été créé en 2019 par INSOS.
Son but est d'améliorer
la **participation** et la **satisfaction au travail**.

Les revendications, les idées et les souhaits du réseau Participation

Lors des rencontres du réseau Participation, les personnes en situation de handicap ont appris à connaître la participation.

Il existe plusieurs types de groupes de participation dans les entreprises d'intégration. Ces groupes aident à défendre les **droits des travailleuses et travailleurs**.

Mais la participation n'est pas comprise de la même manière par tout le monde. Cela veut dire qu'il existe différents types de participation et d'intérêts.

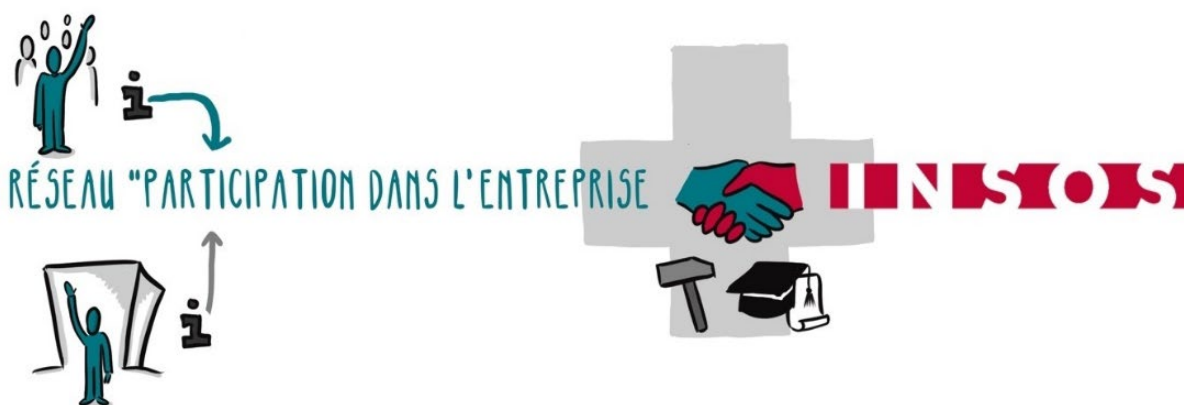


La participation dépend de :

- la culture de chaque entreprise
- des lois
- des idées de chaque personne

Voilà pourquoi il est difficile de formuler des besoins communs pour toute la Suisse.

INSOS résume ici les **revendications, idées et souhaits** du réseau « Participation dans l'entreprise ».



Ici le terme « **travailleuses et travailleurs** » veut dire :

- Les personnes en situation de handicap qui travaillent en entreprise.



Les entreprises doivent permettre aux travailleuses et travailleurs de **choisir où et comment travailler**.

Il y a encore trop peu de possibilités en dehors des entreprises d'intégration.

Les responsables des entreprises doivent écouter les travailleuses et travailleurs.

L'accompagnement nécessaire doit être garanti à chaque personne.

Les **travailleuses et travailleurs** veulent :

- plus d'opportunités pour **changer d'emploi**.
- faciliter le **recrutement des personnes en situation de handicap** dans les entreprises du marché régulier.
- **adapter l'organisation des entreprises** en fonction des projets et des envies de chaque personne.



Le travail dans les entreprises d'intégration est souvent **moins stressant**.

Mais, il y a des points à améliorer :

- reconnaître les **compétences**
- traiter tout le monde **d'égal à égal**
- offrir la **possibilité de changer de travail**
- offrir le **travail à temps partiel**





La satisfaction au travail inclut
le **droit de participer aux décisions**.
Tout le monde dans l'entreprise doit réfléchir
à comment offrir plus de liberté de choix
aux travailleuses et travailleurs.

Cela peut se faire individuellement
ou par la représentation du personnel.
Les capacités et les envies
de chaque personne doivent être considérées.

Les travailleuses et travailleurs du réseau Participation
sont en majorité satisfaits de leur travail.
Cela inclut :

- pouvoir **faire des choix**
- être **aidé pour prendre des décisions**
- avoir **de l'aide pour transformer les décisions en actions**



Mais, il y a encore trois points à améliorer :





Il y a des obstacles pour **accéder à une formation**.
Il est difficile d'accéder à :

- un **apprentissage**
- des **formations pour se former tout au long de la vie**
- des formations pour devenir **représentante et représentant du personnel**.



Les **opportunités de carrière** sont encore limitées.
Mais, certaines entreprises d'intégration offrent déjà des opportunités de carrière.

Des services comme le **coaching** et l'**accompagnement professionnel** sont nécessaires pour faire une carrière.
C'est valable dans les entreprises d'intégration et dans les entreprises du marché régulier.

Les entreprises doivent faire connaître les différentes possibilités.



Qui a écrit ce document ?

Ce document a été écrit par INSOS

INSOS est une association suisse.

Cette association regroupe des institutions et entreprises pour les personnes en situation de handicap :

- des lieux de vie
- des lieux de travail
- des lieux d'accueil

INSOS

Zieglerstrasse 53

3000 Bern 14

www.insos.ch

Ces personnes ont écrit le document :

- Rocco Brignoli d'INSOS
- Annina Studer d'INSOS

Illustrations visuelles :

- Dana Rulf de speakture GmbH
- Filippo Buzzini de Sketchy Solutions

Contact :

Vous avez des questions ?

Écrivez-nous.

Voici notre adresse e-mail :

→ info@insos.ch

© INSOS, 2024