

# Hör- und Seminarräume

## Auditoires et salles de séminaires

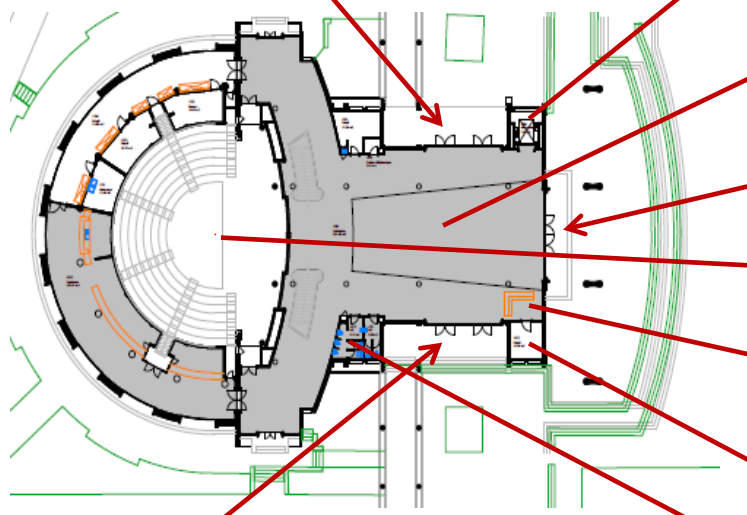
### Gebäude / Bâtiment Miséricorde 01 (MIS 01)

#### Avenue de l'Europe 20

*Erdgeschoss* – Hauptveranstaltung, Kaffee/Tee Stehlunch, Apéro

*Rez-de-chaussée* – Conférences principales, café/thé, lunch debout, apéro

Zugang mit eingeschränkter Mobilität  
Accès à mobilité réduite



Zugang mit eingeschränkter Mobilität  
Accès à mobilité réduite



Lift / Ascenseur

**Ehrenhalle / Hall d'Honneur**

Kaffee oder Tee mit Gipfeli /  
Café ou thé avec croissants 08.00 – 09.15  
Stehlunch / lunch debout 12.00 – 13.30  
Apéro (07.09.2022), 17.20 – 19.00

**Eingänge / Entrées** ab/dés 08.00

**Aula Magna** 09.15 – 10.30 / 13.30 – 14.15  
Hauptreferate / Conférences principales

**Kongress-Sekretariat / Secrétariat du Congrès**  
Fundbüro / bureau des objets trouvés 08.00 – 17.15

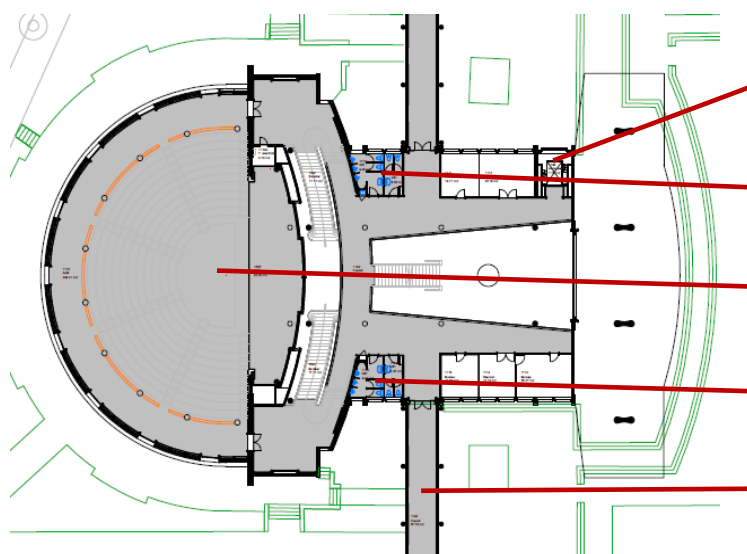


**Sanitätsraum / Infirmerie 1022**  
Tel./Tél. +41 (0)31 320 16 60



WC

*Obergeschoss* – Hauptveranstaltung  
*1<sup>er</sup> étage* – Conférences principales



Lift / Ascenseur



WC

**Aula Magna** 09.15 – 10.30 / 13.30 – 14.15  
Hauptreferate / Conférences principales



WC

**Übergang / Passerelle**  
« MIS 01 / MIS 03 »

# Hör- und Seminarräume

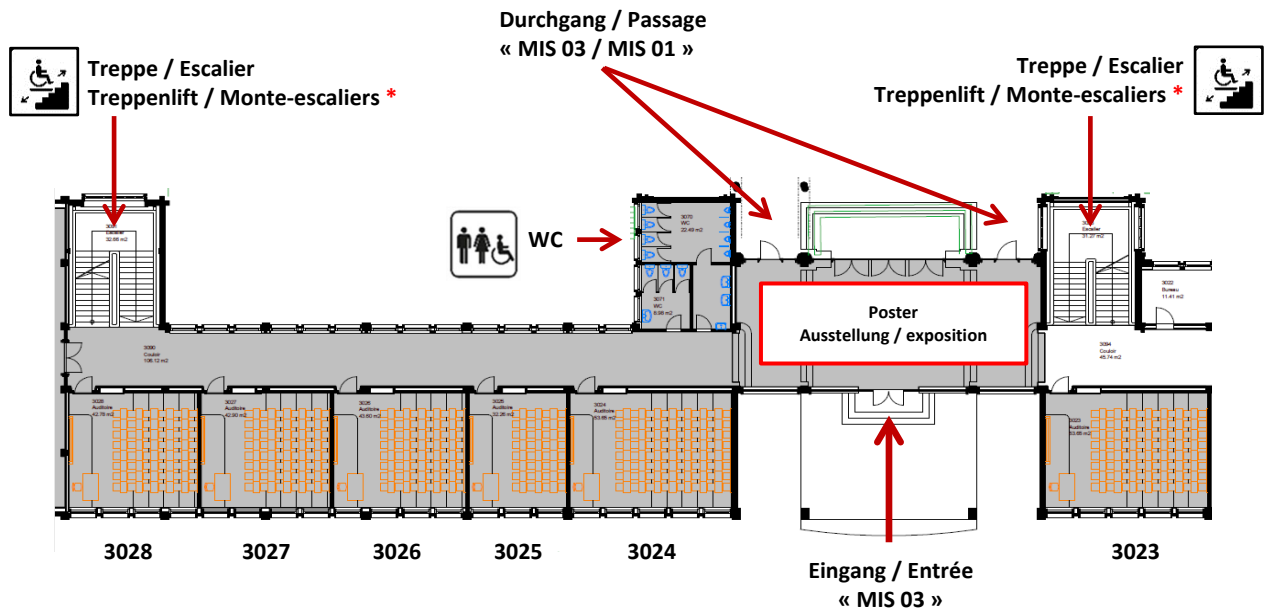
## Auditoires et salle de séminaire

### Gebäude / Bâtiment Miséricorde 03 (MIS 03)

#### Avenue de l'Europe 20

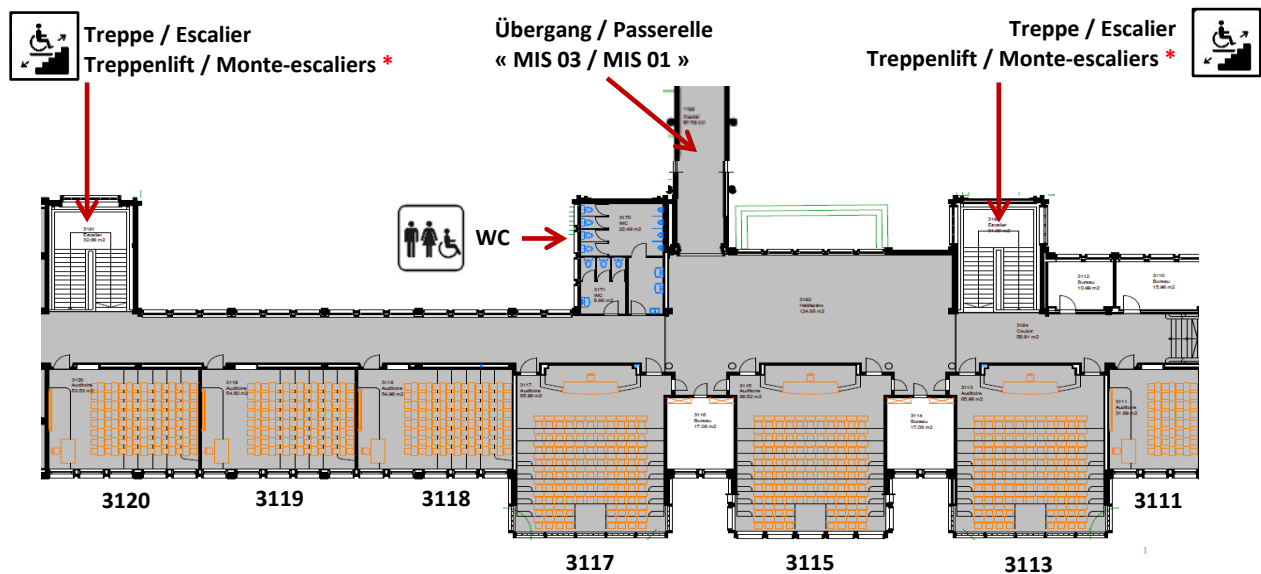
*Erdgeschoss – Referate / Workshops*

*Rez-de-chaussée – Conférences / Workshops*



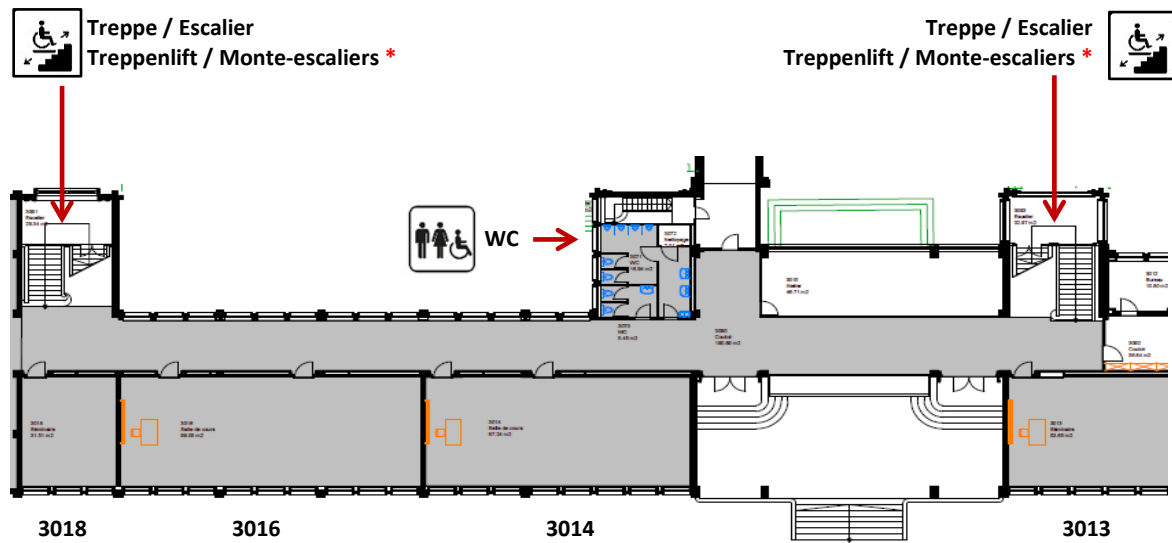
*1. Obergeschoss – Referate / Workshops*

*1<sup>er</sup> étage supérieurs – Conférences / Workshops*



## 1. Untergeschoss – Referat / Workshops

### 1<sup>er</sup> sous-sol – Conférences / Workshops



#### \* Treppenlift / Monte-escaliers

Benützung nur mit Spezialschlüssel möglich. Anfragen bitte an Kongress-Sekretariat

Utilisation possible uniquement avec une clé spéciale. Veuillez adresser vos demandes au secrétariat du congrès.