

Contributions fribourgeoises en psychologie
Volume 11

Marc Sieber

Comment gérer l'indiscipline en classe?

Gérer l'indiscipline auprès
d'élèves hyperactifs,
oppositionnels ou provocateurs



ÉDITIONS UNIVERSITAIRES FRIBOURG SUISSE

En 2001,
j'avais
publié:

**SIEBER, M. (2001) COMMENT GÉRER
L'INDISCIPLINE EN CLASSE ?**

[HTTP://ETHESIS.UNIFR.CH/THESES/INDEX.PHP](http://ethesis.unifr.ch/theses/index.php)

Conférence du 31 août 2011

Marc Sieber

Dr lic phil psychologue FSP

Pédagogue curatif clinique dipl.

Psychothérapeute systémique dipl.

Chargé de cours à l'Université de Fribourg

Psychologue au SESAM à Fribourg

Nommez un élève « indiscipliné » !

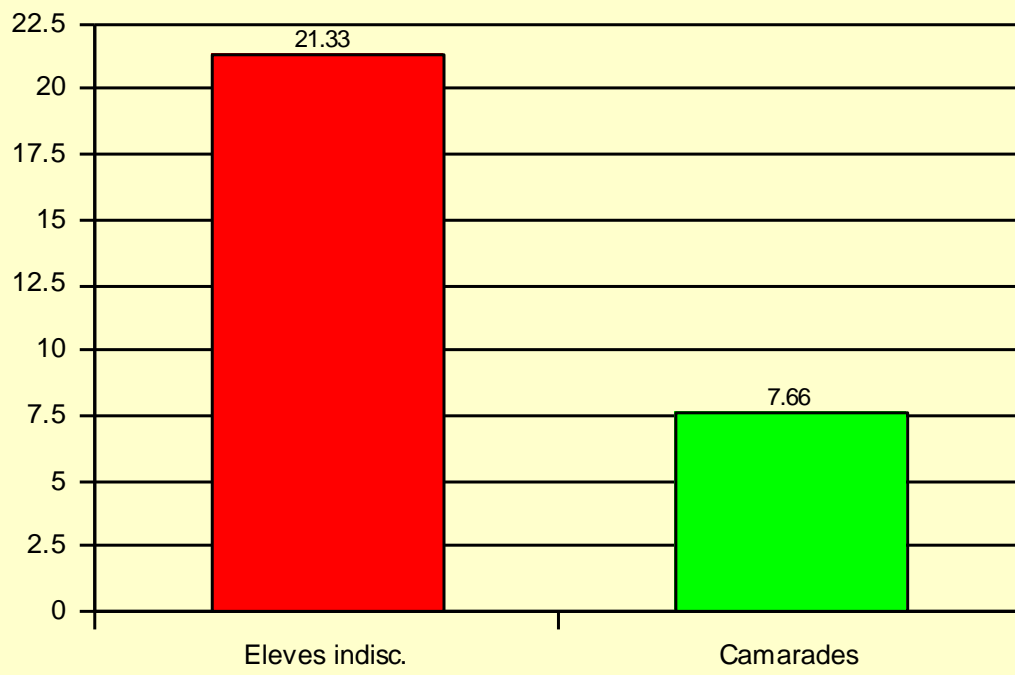
- 15 classes, 307 élèves 1P-6P
- 30 leçons observées, analyse de 165'395 codes
- 3 x 15 sociogrammes réalisés

Premiers résultats

L'appréciation des enseignants est fiable : les élèves désignés présentent des comportements significativement différents de leurs camarades de classe !

Ces comportements sont des symptômes des TOP, TC, TRA et TH.

Durée des comportements indisciplinés



Les élèves jugés comme posant des problèmes de comportement aux enseignants passent en moyenne 21 % de la durée de la leçon à émettre des comportements indisciplinés alors que leurs camarades en passent 7 ½ %.

Différence significative : Mann-Whitney ($U=125$; $n=50$; $p<.001$)

Pop: 50 élèves participant à 25 leçons

Typologie comportementale

Elève avec trouble
des conduites

cpts
perturbateurs

agressifs
oppositionnels
impulsifs

cpts passifs

inattention
rêverie
distraction

Elève avec trouble déficit
d'attention avec/sans
hyperactivité

Caractéristiques comportementales

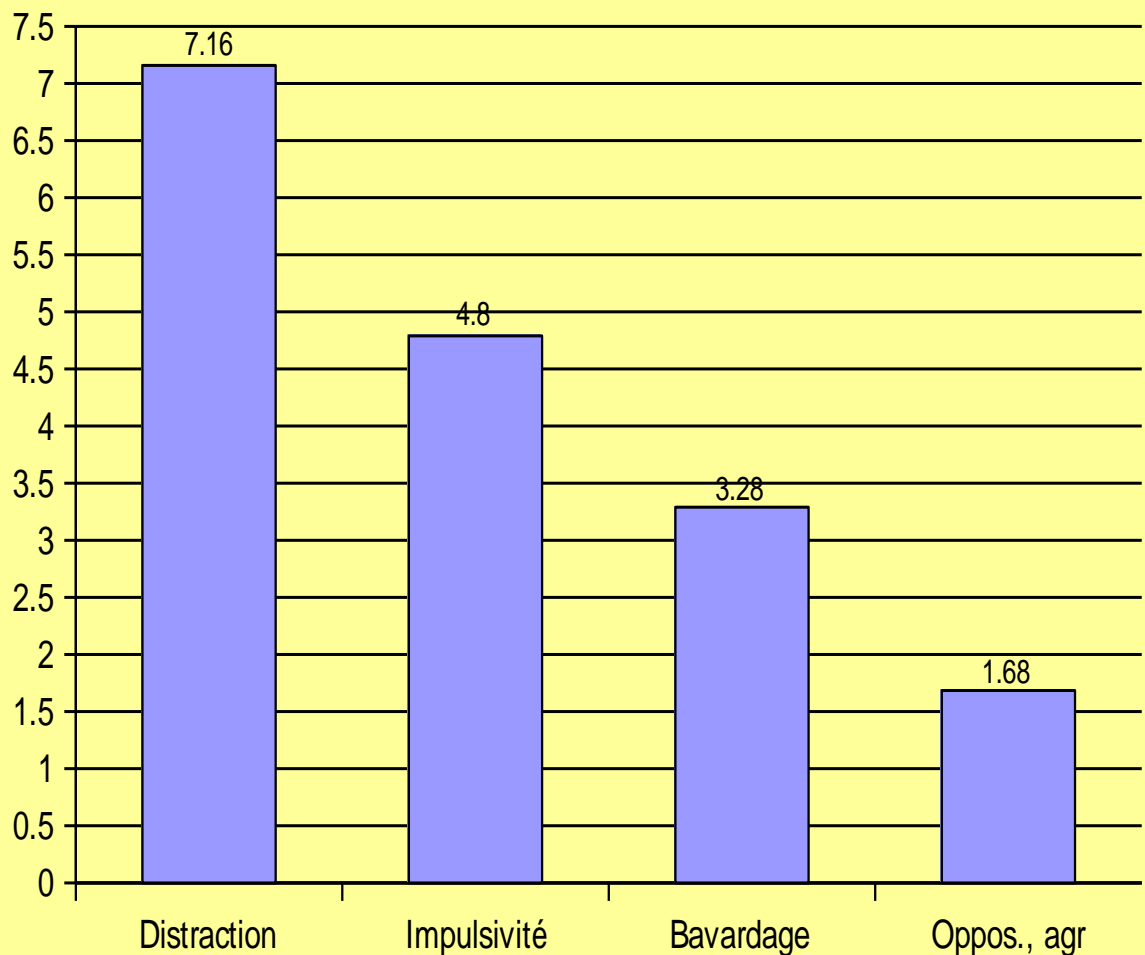
- Lever la main, poser une question, répondre, travailler, échanger, écouter,

Grille objective d'observation: « *les interactions indisciplinées en classe* »

- S'opposer, provoquer, s'exclamer, agresser, courir, s'enfuir, injurier, menacer,

- Être distrait, oublier les consignes, ne pas être autonome, ne pas être organisé(e)

Types de troubles de comportements



Pop : 33 observations d'élèves TC

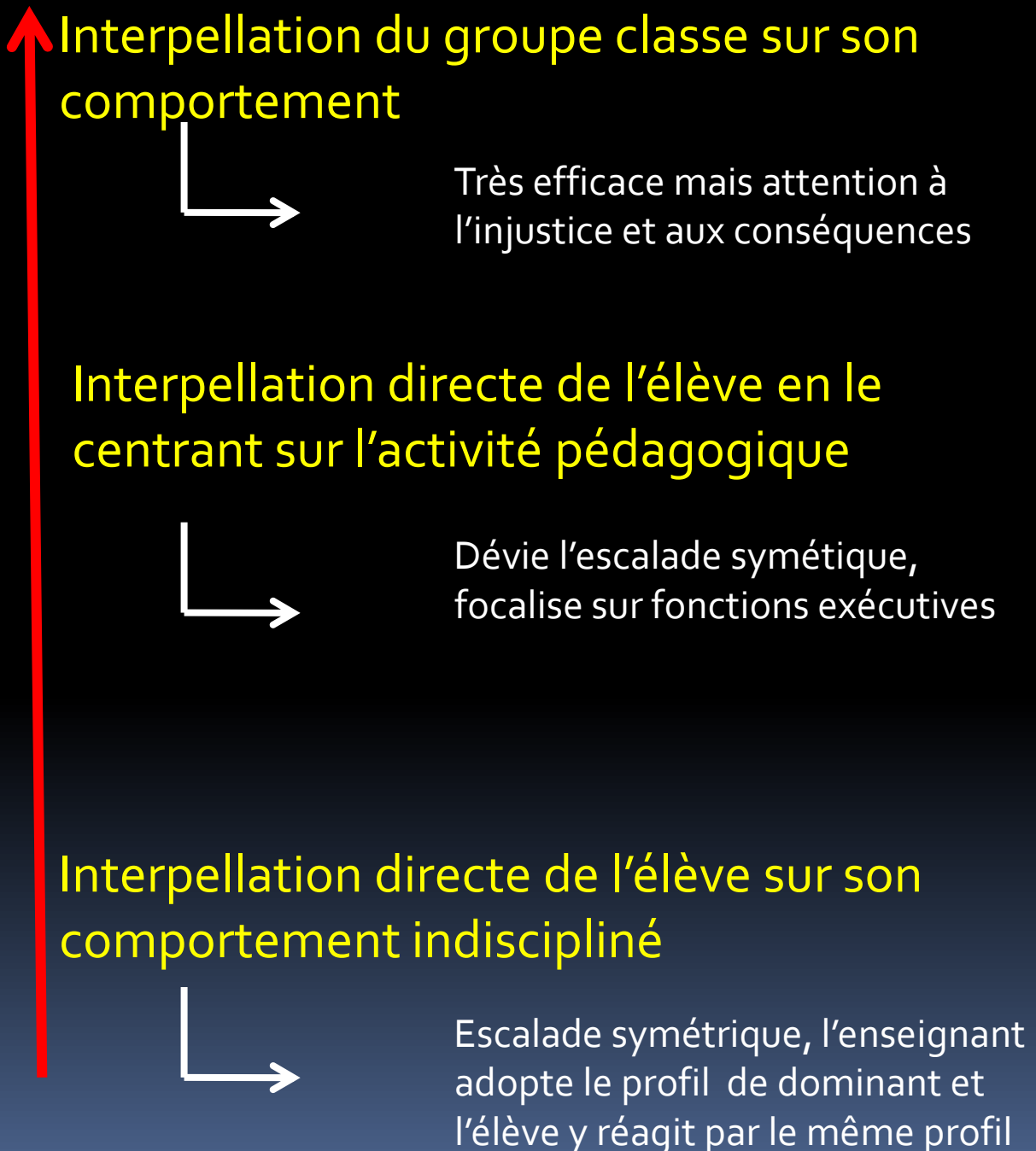
L'élève passe, en moyenne, 7.6 % de la durée de la leçon à être distrait, près de 5% à se montrer impulsif...

Gestion de l'indiscipline par les enseignants

- Gestion de discipline (contrat, coches, renforcements positifs, bonus, etc)
- Gestion spatiale
- Gestion réactive (voir dia suivante)
- Exclusion temporaire de l'élève
- Recours à l'autorité
- Appel aux parents

Gestion réactive

Efficacité



Gestion à développer

- Gestion spatiale
 - Emplacement
 - couloirs
- Gestion anticipatrice
 - attentes

Gestion socialisante

Deuxième résultat

Les élèves avec comportement perturbateur sont rejetés de leurs camarades

- Le rejet est massif (> 70 %)
- Le rejet est durable
- Le rejet est précoce
- Les camarades de classe ne souhaitent pas que l'élève participe à leurs activités

Troisième résultat

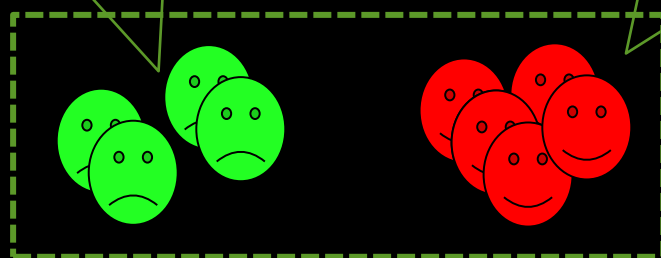
**Le groupe classe rejette
l'élève**

et

**Le groupe classe lui demande
d'être indiscipliné !!!**

Le groupe
rejette la
participation
de l'élève

Le groupe
sollicite et
renforce ses
comportements



Comportements
devant être subis
par les pairs



Comportements
détournés sur
une victime :
l'enseignant !



Cela implique des profils
successifs de
l'enseignant...

- Enseignant-victime

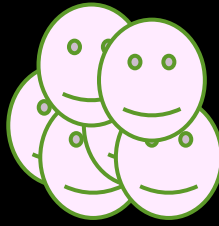
- Enseignant-dominant

- Enseignant-leader

... Et cela place l'élève au cœur d'un paradoxe et d'un rejet

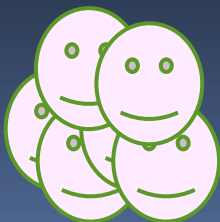
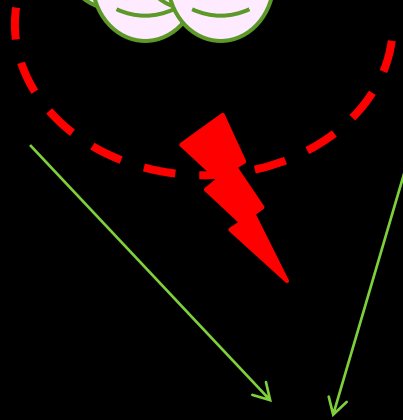
Hors présence de l'enseignant:

Ne viens pas avec nous ainsi !



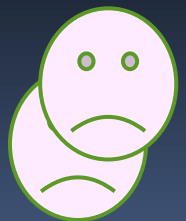
En présence de l'enseignant:

Continue, c'est marrant !



Pairs déviants

Parents



Patterson et al., (1992)

La sur-criminalité des jeunes délinquants

(Haymoz, 2010)

- Moins de 5% des délinquants étaient responsables du 50% des délits commis (West et Farrington, 1977).
- 5% des délinquants réalisent presque 50% des petits délits, 86% des délits graves et 95% de trafic d'objets volés et de drogues (Fiacre, 1995).
- 5% des élèves interrogés ont avoué avoir commis 56% des vols, 44% des comportements agressifs, 80% des ventes de drogue et la totalité des délits à caractère sexuels. Bègue (2000)
- 4 à 6% des jeunes sont responsables de 40 à 60% des infractions commises (Office fédéral de la justice 2008)

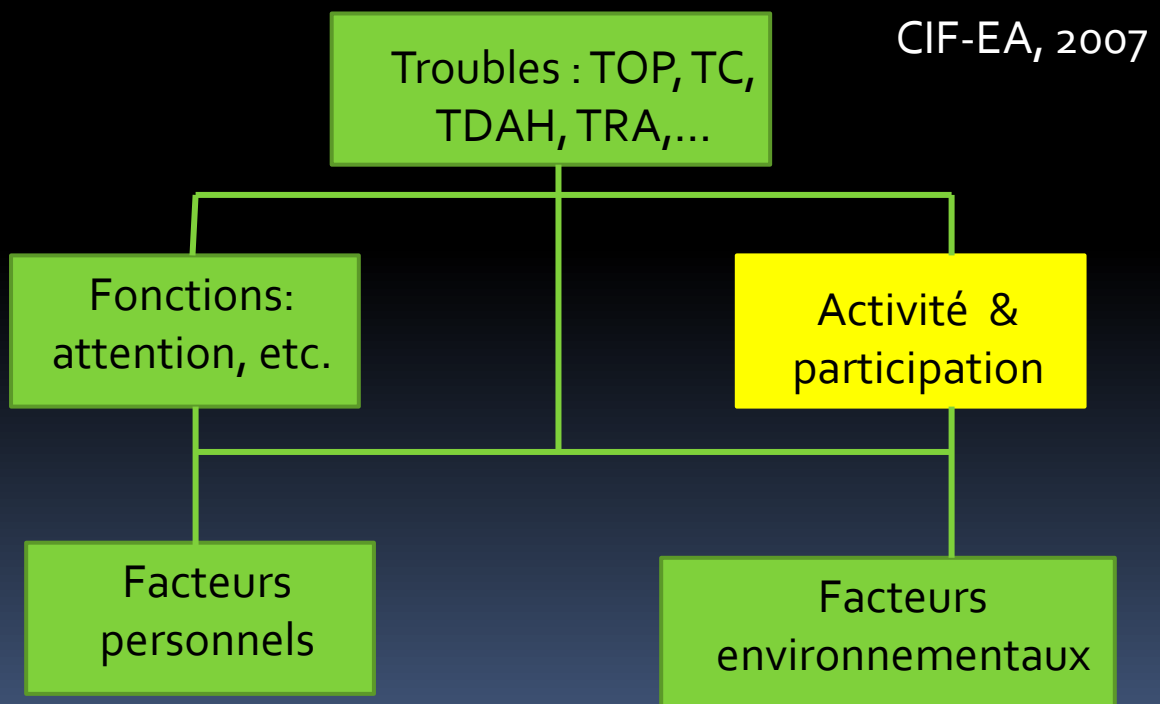
Pairs déviants, bandes, gangs et délinquance (Haymoz, 2010)

73% des actes délinquants commis par les jeunes sont perpétrés en groupe (sondage de délinquance auto-reportée national aux USA)

En particulier:

- 91% des cambriolages
- 79% des ventes ou de la consommation de drogues
- 71% des agressions
- 60% des actes de vandalisme
- 49% des cas d'absentéisme scolaire
- 44% des vols (Warr, 1996)

- Nécessité d'estimer la participation des élèves TOP, TC, TRA... dans leur environnement scolaire au moyen d'évaluations, d'échelles ou de grilles



Système d'évaluation du comportement adaptif

Deuxième édition, de 5 à 21 ans

P.L. Harrison & T. Oakland

Questionnaire pour l'enseignant-e

Des scores bruts aux notes d'échelles (voir table A5)					
	Scores bruts		Notes d'échelles		
Communication					
Utilisation communautaire					
Habiletés scolaires fonctionnelles					
Vie à l'école					
Santé et sécurité					
Loisirs					
Soins personnels					
Autodirectivité / Autonomie					
Habiletés sociales					
(Travail)		()			
Somme des notes d'échelles					
Composite		Total	COM	SO	PR

Questionnaires: Achenbach, Points forts/faibles

No	Items	0	1	2
1	se comporte d'une façon trop jeune pour son âge	0	1	2
2	Allergie	0	1	2
3	conteste, discute beaucoup	0	1	2
4	Asthme	0	1	2
5	se comporte comme l'autre sexe	0	1	2

	Pas vrai	Un peu vrai	Très vrai
Attentif(ve) aux autres, tient compte de ce qu'ils ressentent	<input type="checkbox"/>	<input type="checkbox"/>	<input type="checkbox"/>
Agité(e), hyperactif(ve), ne tient pas en place	<input type="checkbox"/>	<input type="checkbox"/>	<input type="checkbox"/>
Se plaint souvent de maux de tête ou de ventre ou de nausées	<input type="checkbox"/>	<input type="checkbox"/>	<input type="checkbox"/>
Partage facilement avec les autres enfants (friandises, jouets, crayons, etc.)	<input type="checkbox"/>	<input type="checkbox"/>	<input type="checkbox"/>
Fait souvent des crises de colère ou s'emporte facilement	<input type="checkbox"/>	<input type="checkbox"/>	<input type="checkbox"/>

But: l'intégration sociale de l'élève

- Viser son acceptation par le groupe classe diminue ses comportements indisciplinés
- son insertion dans le groupe implique une augmentation de ses compétences sociales
- Son intégration réduira ses risques de délinquance (Haymoz, 2010)

Changement = Processus de longue haleine

- 3 raisons:
- Blocage de la voie automatique, façonnage d'une nouvelle voie
- Réputation sociale de l'élève
- Changement de position sociale de l'enseignant :
 - dominé-dominant-leader
 - Rôle de leader nécessaire avec « présence » confirmée (Richoz, 2009)

De puissants moyens d'insertion sociale

les épisodes disciplinaires

Actes disciplinaires socialisants

- Tous les actes qui développent l'empathie chez l'enfant ...
- ...et qui font suite à une situation où l'intérêt de l'enfant a été en conflit avec l'intérêt d'autrui et...
- ...où l'enfant y a réagi par un comportement antisocial

Hoffman (2008)

Gestion socialisante

- Que s'est-il passé ?
- Quelles ont été les conséquences pour tes copains ?
- Comment expliques-tu ton comportement ?
- Qu'a pu ressentir ta copine ?
- Qu'a-t-elle voulu te dire ?
- Crois-tu qu'il te l'aurait donné si tu lui avais demandé ?
- Que pense-t-il de ce que tu lui as fait ?
- ...

- 
- Merci de votre attention !