



Adolescents avec une déficience moyenne à profonde, quelles compétences pour quels emplois?

David Imboden, Directeur de L'Atelier, Fondation Ensemble
Jérôme Laederach, Directeur général, Fondation Ensemble

Contact: d.imboden@fondation-ensemble.ch

jardin
d'enfants
ensembles

école
la petite
arches

l'atelier

claire
fontains

l'essards

en faveur des personnes avec une déficience intellectuelle


fondation
ensembles **jardin
d'enfants
ensembles**

**2-5 ans
1969**


fondation
ensembles **école
la petite
arche**

**4-15 ans
1972**


fondation
ensembles **l'atelier**

**15-18 ans
1988**


fondation
ensembles **claire
fontains**

**18 ans et plus
1967**


fondation
ensembles **l'essards**

**18 ans et plus
1985**

Ecole spécialisée secondaire pour les jeunes de 15 à 18 ans

- 27 élèves répartis en deux équipes pluridisciplinaires
- Des projets personnalisés en fonction des besoins des jeunes
- Des activités scolaires et pratiques complémentaires
- Une école au centre de la ville
- Une cuisine professionnelle avec un espace de vente à l'emporter

Objectifs travaillés par le développement de compétences

Compétences scolaires

Développement et renforcement des compétences scolaires de base

Expression

Comprendre et se faire comprendre dans des situations courantes, exprimer ses émotions, faire des choix...

Autonomie

Se déplacer en sécurité, utiliser les transports publics, se prendre en charge dans les actes de la vie quotidienne...

Compétences motrices et sensorielles

Maîtrise des gestes fins, développement des capacités motrices, connaissance de son corps...

Compétences au travail

Comprendre et appliquer une consigne simple, organiser son travail, évaluer son travail, développer l'habileté, le rythme...

Du cadre scolaire aux apprentissages préprofessionnels



Apprentissages à l'école dans
des conditions proches de celles des
ateliers de travail pour adultes



Apprentissages préprofessionnels

Apprentissages en situation professionnelle «ouverte» avec des partenaires du quartier :

- Maraîchers à Plan-les-Ouates
- Café Gallay
- Entreprise EM
- Aigues-Vertes, L'Essarde
- CFP
- Café Dubois
- Caritas Jeunesse
- Chaîne du Bonheur



Manutention au CFP



Exemple d'activité dans un restaurant du quartier :
mise du couvert tous les
jeudis de 11h à 12h

Apprentissages préprofessionnels

Apprentissage en situation
dans des ateliers protégés
de production (ici au sein de la
Fondation Aigues-Vertes)



Diverses expériences de
sous-traitances chez les
maraîchers Blondin et Datasem



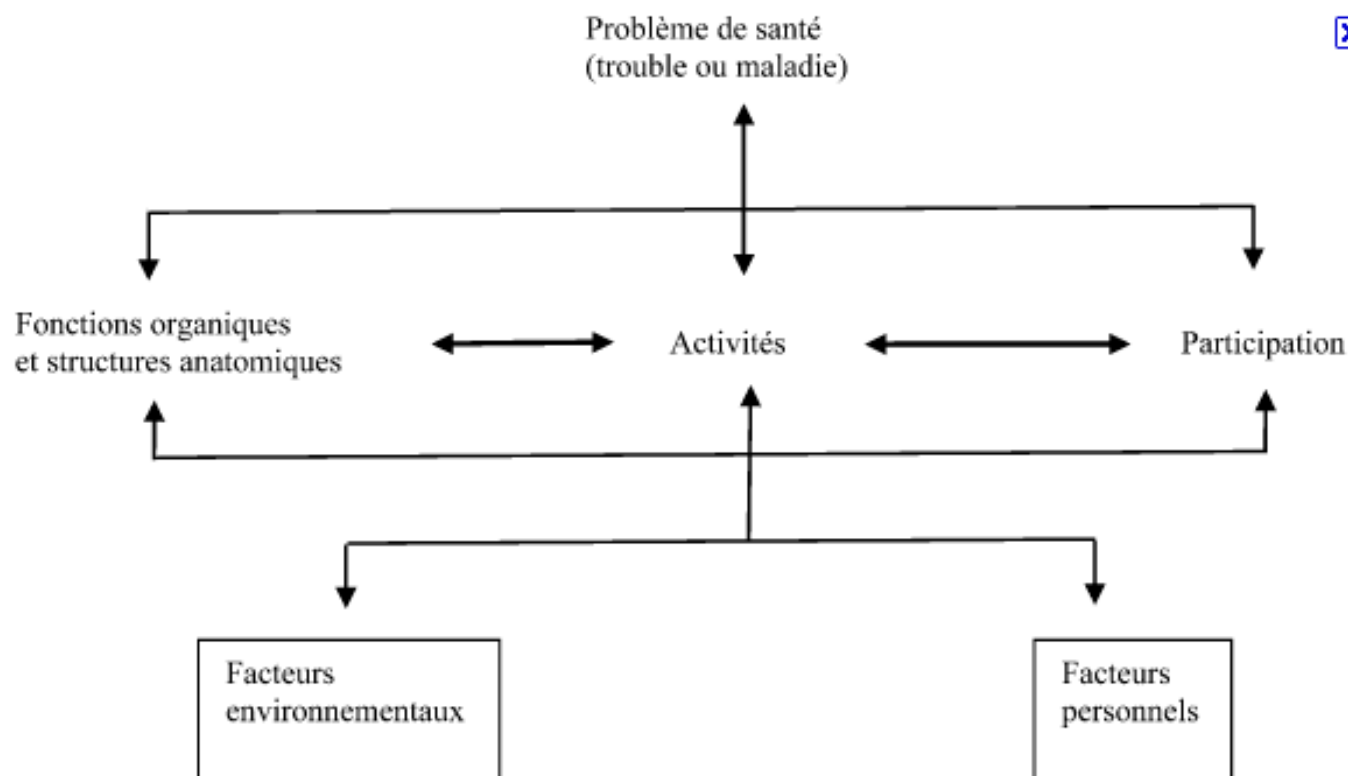


- Production et livraison des repas de midi pour divers clients externes et internes, soit environ 325 repas/semaine
- Vente de plats du jour au public, à l'emporter, du mardi au vendredi entre 11h30 et 13h30 (participation des élèves à la vente)

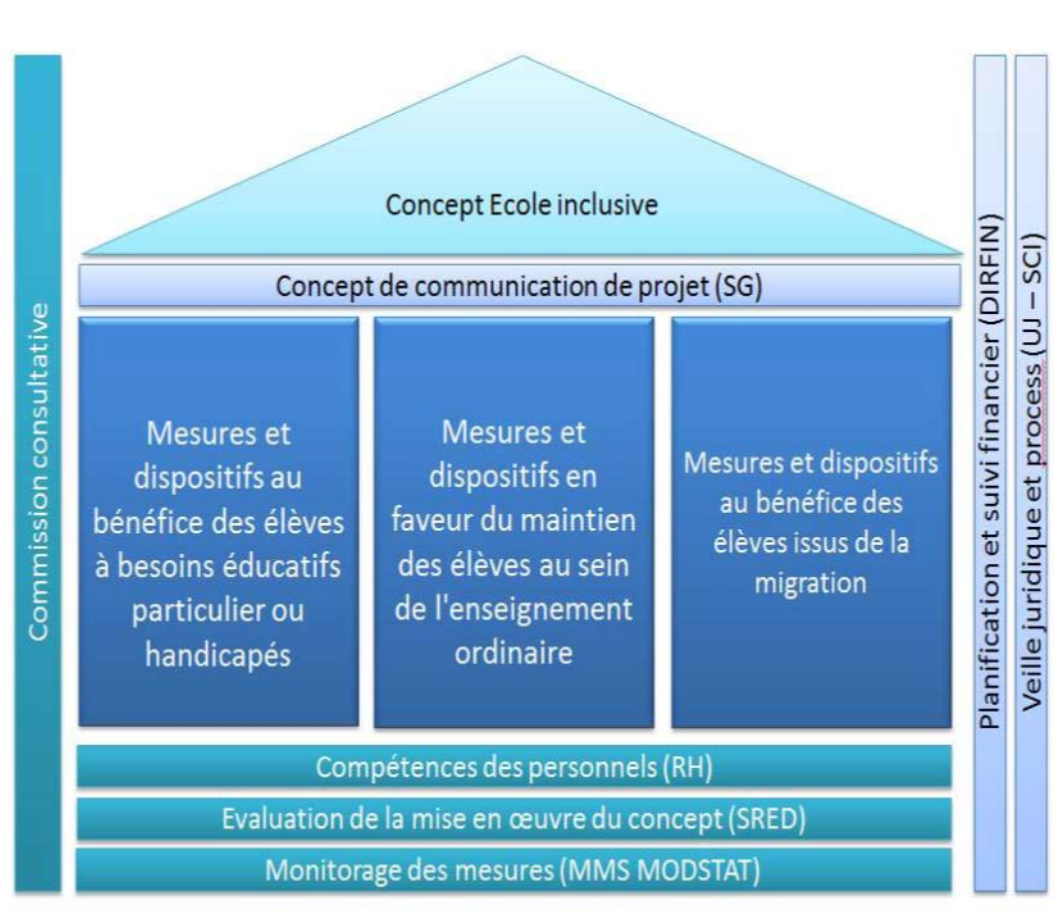
Nouvelle vision du handicap et approche inclusive

- Passage du modèle médical à une dimension sociétale, environnementale (obstacles et facilitateurs)
- Référentiels PPH et CIF
- Lois fédérales (LHAND) et cantonales (LIPH; LIJBEP)
- Convention ONU relative aux droits des personnes handicapées
- Accord intercantonal de pédagogie spécialisée
- Concept de l'école inclusive

Classification internationale du fonctionnement,
du handicap et de la santé (CIF)



Concept genevois de l'école inclusive

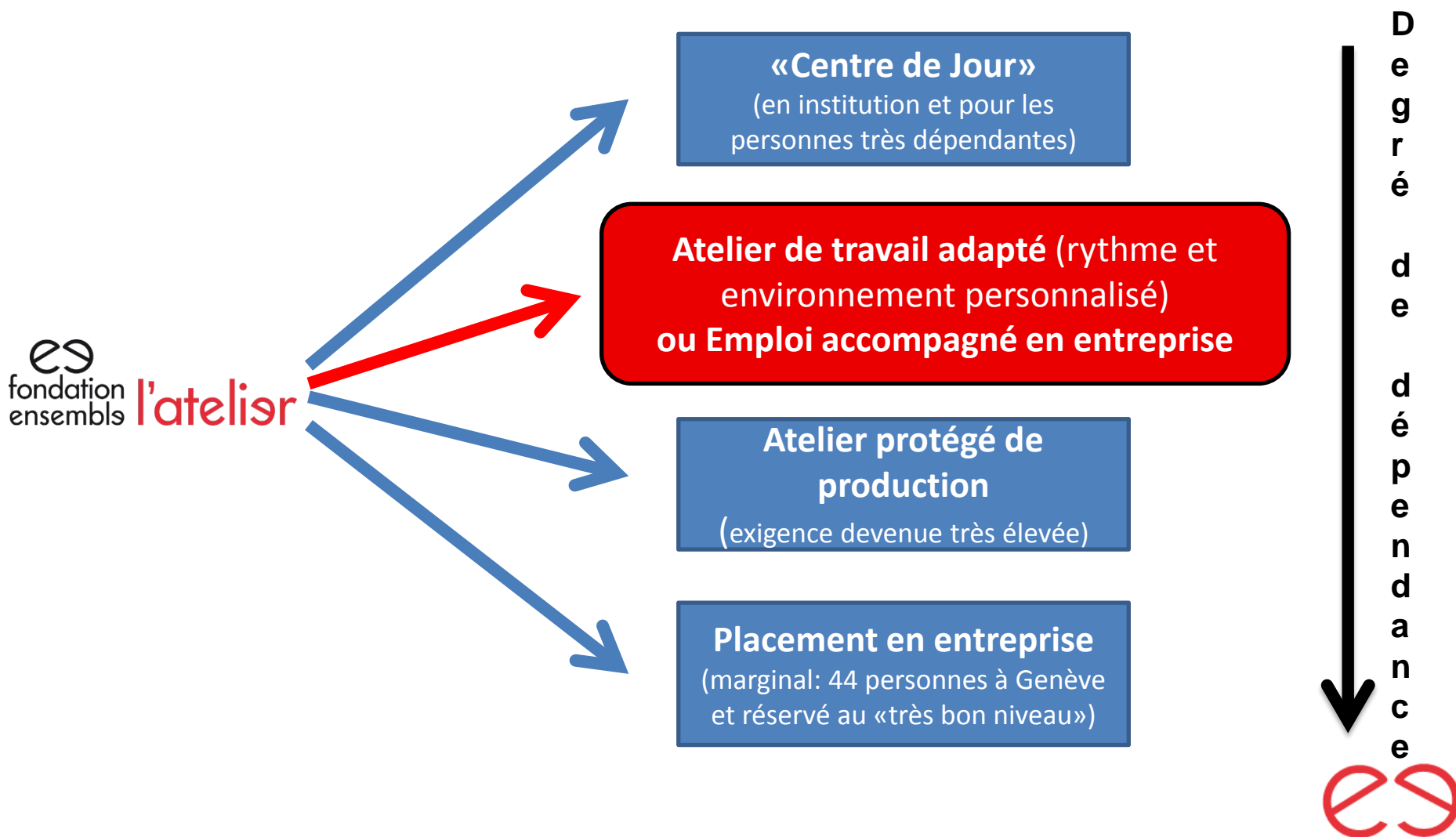


Les enjeux de l'école inclusive avec de jeunes adultes

- Défis d'un choix d'intégration / d'inclusion scolaire qui corresponde à l'orientation future de nos jeunes
- Réponse nécessaire à fournir aux élèves présentant une déficience sévère et ayant des besoins particuliers
- Considérer l'inclusion scolaire, pour nos jeunes, comme un tremplin vers le travail (vision encore peu développée)

Différenciation	Aménagements	Aménagements avec appuis	Intégration partielle dans l'EO	Enseignement / Education spécialisé-e
-----------------	--------------	-----------------------------	---------------------------------------	---

Quel chemin vers un travail adapté ?



Vers une attestation individuelle des compétences du jeune

Atelier de travail adapté (rythme et
environnement personnalisé)
ou Emploi accompagné en entreprise



**Quelles perspectives?
Quels défis?**



- Rendre le parcours des jeunes plus cohérent (formaliser les compétences acquises)
- Raisonner selon deux axes: tendre vers l'inclusion tout en étant proche des perspectives de travail, d'employabilité futures
- Développer (ou recréer) des places de travail adaptées pour les adultes
- Organiser systématiquement l'environnement de travail en partant de la personne



Merci pour votre attention

Venez visiter L'Atelier !

Rue des Maraîchers 8
1205 Genève
022 329 87 60

www.fondation-ensemble.ch